

## Y10

Daloc Y10 är en ståldörr i ytterdörrsutförande som passar där styrka, stabilitet och tålighet prioriteras. Den är lämplig som ytterdörr i industrilokaler, parkeringshus, källare, pannrum och vid ställverk.

*\*Kan tillverkas i luckutförande.*



### ÖVERSIKT

Tabellen anger exempelmått – dörrtypen kan tillverkas i andra modulstorlekar och karmyttermått – se även maxmått nedan.

Typ	Modul	Karmdagmått (KDM)	Karmyttermått (KYM)	Vikt
Enkeldörr	10 x 21	900 x 2025	990 x 2093	75
Pardörr	15 x 21	1400 x 2025	1490 x 2093	110

Angiven karmdaghöjd gäller vid anslagströskel. Max väggöppningsmått för till exempel 10x21 är 1020 x 2110 mm.

Vid 90 graders öppnad enkeldörr avgår 45 mm från karmdagbredden. För pardörr gäller 90 mm.

### Maxmått

Enkeldörr brand (EI215/EW60): 12x24

Pardörr brand (EI<sub>2</sub>15/EW60): 24x24

Oklassat utförande: 13x27 resp. 25x27.

*Vid större storlekar rekommenderas branddörr ur [S6-serien](#).*

### Minmått

Enkeldörr brand: EI<sub>2</sub>15/EW60 6x4,8 alt. 4,5x6. Lucka erhålles med karm och fals runt om.

## KLASSNINGAR

---

Prestanda på dörrens egenskaper har provats av RISE (tidigare SP) och certifierats av RISE Certifiering. RISE utför regelbundna tillverkningskontroller i Dalocs fabriker.

**Brandklass:** EI<sub>2</sub>15/EW60

Läs mer om [Brandregler](#) och brandklasser via länken.

**Korrosivitetsklass:** C3

Är du fundersam kring hur korrosiv miljön är där dörren kommer att sitta? Då kan du hitta mer information här: [korrosionsskydd-och-korrosivitetsklasser](#).

**CE-Värde — Vindlast |**

**Klass:** 2B

**CE-Värde — Värmeisolering | U-värde\*:**

1,8

CE-märkt enligt produktstandarderna för ytterdörrar EN 14351-1 och EN 16034 om brandegenskaper föreligger – läs mer om [CE-märkning](#). Läs om [allt du behöver veta om dörrar och U-värde](#).

\*Dörrens konfigurering kan påverka U-värdet på dörren.

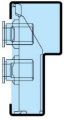
## KARM

---

**Konstruktion:** Som standard levereras den med karm 31 med fast foder på gångjärnssidan. Karmen levereras sammansatt utan lösa delar.

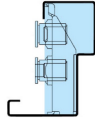
**Isolering:** Färdigisolerad med mineralull från fabrik.

**Montering:** Snabbt montage och fixering genom karmens efterjusterbara karmhylsor (insexnyckel).



**Karm 21 (typ C)**

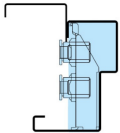
Karm 21 – ej foderbildande (typ C)



**Karm 31 (typ B)**

Karm 31 – foderbildande G-sida (typ B)

## KARMOMFATTNINGAR



**Karm 31 + omfattning (typ A)**

Karm 31 + omfattning (typ A)

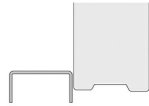
## TRÖSKEL

---

Dörren levereras som standard med förzinkad anslagströskel (U).



**Anslagströskel  
VZ typ G,  
ATZG**  
Anslagströskel  
VZ typ G,  
ATZG



**Anslagströskel  
U-profil VZ**  
Anslagströskel  
U-profil VZ



**Tröskelplatta  
av stål, TPZP**  
Tröskelplatta  
av stål



**0T+BOL**  
Borstlist utan  
tröskel

## BESLAG & TILLVAL

---

**Lås:** Dörren levereras med monterat låshus Assa 310 som standard.

**Låsplacering:** A=58 mm, B=33 mm från gångjärnssida till centrum låskista (för pardörrar är B=24 mm). A/B mått gäller endast med Assa Connect och modullås, för övriga lås kontakta Daloc.

**Övrigt:** Delrinlagrade gångjärn. Tapp i bakkant. Dold förstärkning för dörrstängare på gångjärnssidan.

Vid vindutsatt placering rekommenderas komplettering med dörrbroms. För inåtgående dörr rekommenderas vattenavvisare i nederkant om dörren utsätts för regn. För utåtgående dörr som helt saknar regnskydd, rekommenderas vattenavvisare i ovkant.

## KONSTRUKTION & UTSEENDE

---

**Konstruktion:** Dörrbladet är 58 mm tjockt, med överfals och består av stålplåtar sammanfogade i en bockning med dolda plåtkanter vid dörrbladskanten. Sammanfogning sker genom limning och nitning.

**Material:** 1 mm stålplåtar och isolering av mineralull.

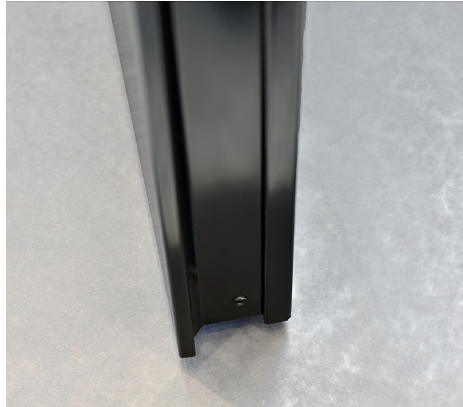
**Ytbehandling:** Dörrarna levereras grundmålade som standard men kan även levereras industrimålade i någon av våra standardkulörer.

## BILDER & SKISSER

---



S10/Y10 detaljer.



S10/Y10 med rak överfals och dold plåtkant.



Fabriksmonterade efterjusterbara karmhylsor och färdigisolerad karm underlättar snabbt och säkert montage.



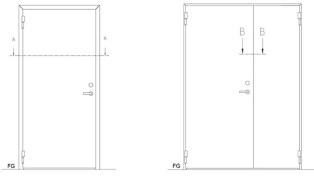
Parbladsmöte med integrerat anslag.



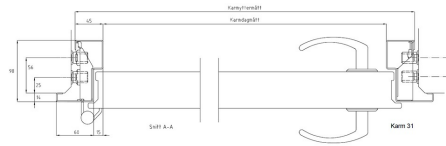
S10/Y10 med rak överfals.

## SKISSER

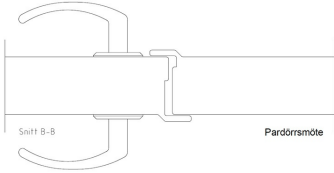
---



Skiss S10/Y10 Enkeldörr, Pardörr.



Skiss enkeldörr S10/Y10, snitt A-A.



Skiss pardörr S10/Y10, snitt B-B.