



## SikaShield E80 Applikationsmanual

# FÖRE MONTAGE

## Krav på underlag

- Slätt, tort och rent
- Fritt från formolja och andra fetter och lösa partiklar
- Större håligheter skall jämnas av innan montage
- Underlaget bör inte understiga +5°C

## Generella riktlinjer

- Återfyllnad bör ske samma dag som montage
- Dygnstemperaturen bör inte understiga +5°C under montagedagen
- Jämna till alla vassa kanter med en vinkelslip

# APPLIKATION

## 1. Applicera Primer **Sika Igolflex P-01/P-10**



- Applicera primer på betongytan där membranet skall monteras
- Applicera med roller
- Låt primern torka (tills den är torr vid beröring)

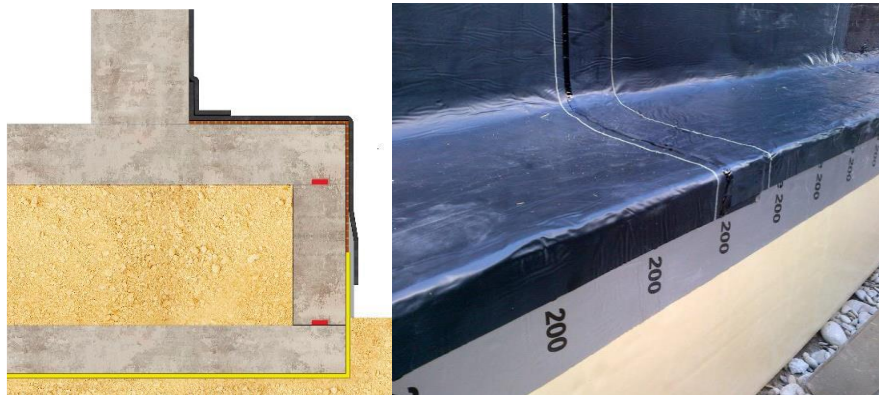
## 2. Förberde **SikaShield E80**



- Kapa **SikaShield E80** i rätt längder
- Rulla upp **SikaShield E80** motsatt mot hur det rullades ut för att enklare kunna avlägsna skyddsfilm

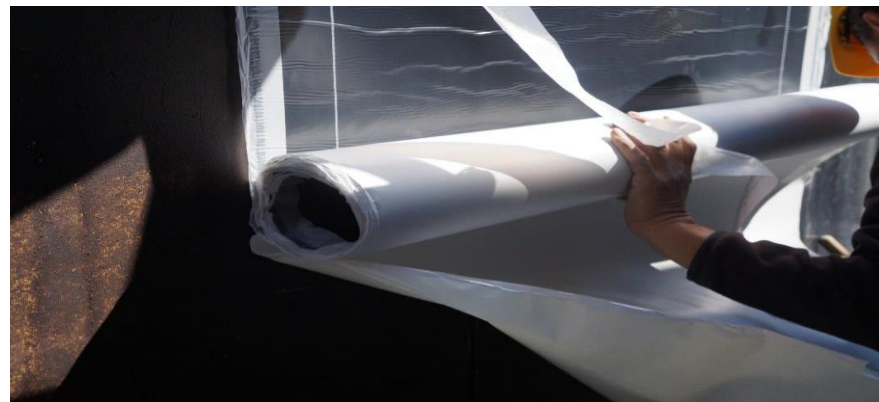
# APPLIKATION

## 3. Montera övergångstejp **SikaProof ExTape-100**



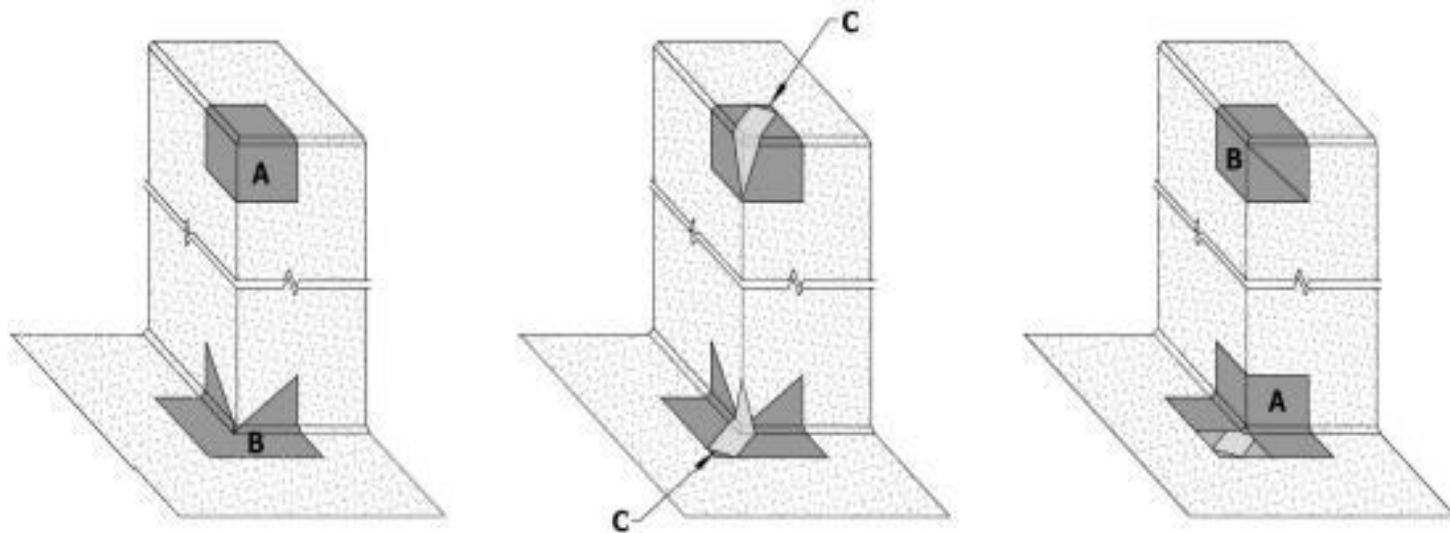
- I de fall då **SikaShield E80** ska överlappa **SikaProof A+** så monteras en övergångstejp i form av **SikaProof ExTape-100**. Denna överlappas sedan med minst 100mm **Sikashield E80**.

## 4. Applicera **SikaShield E80**

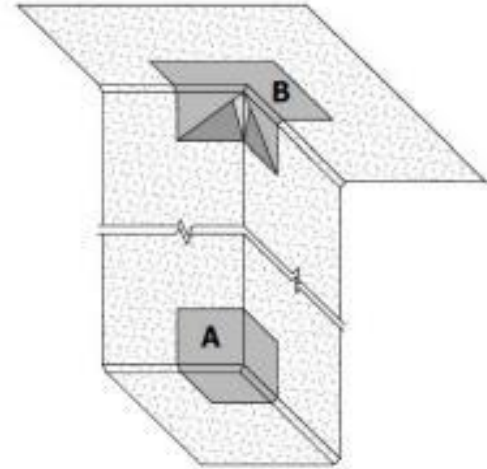
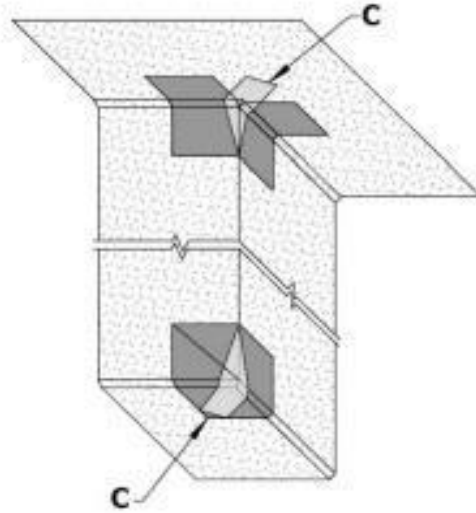
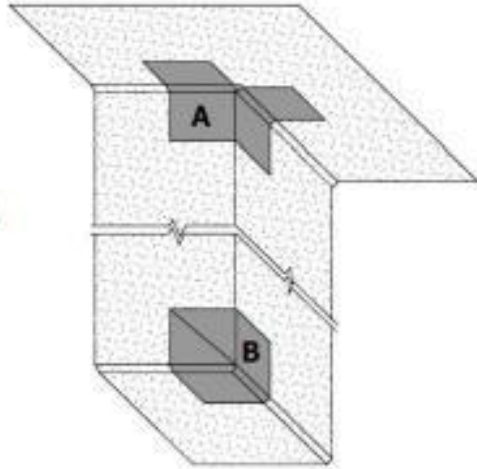


- Avlägsna ca. 5 cm av skyddsfilmerna från **SikaShield E80** applicera sedan **SikaShield E80** på betongen, upprepa denna process tills membranet sitter helt vidhäftat mot betongen.
- Skulle luftbubblor uppstå så punkteras dessa och lagas med **SikaProof ExTape-100**

# MONTAGE - YTTERHÖRN



# MONTAGE - INNERHÖRN



# GENOMFÖRINGAR

1. Rengör och prima betong och genomföringen
2. Applicera **SikaProof ExTape-100** runt genomföringen
3. Skär en rektangulär bit av **SikaShield E80**  $a = \text{min. } 150 \text{ mm}$ ;  $D = \text{Storleken på genomföringen}$
4. För över **SikaShield E80** över genomföringen och avlägsna skyddsfilmen samt applicera mot betongen
5. Skär ytterligare en bit av **SikaShield E80** som är 150mm bred, längd = omkrets genomföring + 50 mm
6. Applicera denna runt genomföringen
7. Applicera **SikaProof ExTape-100** alt. **SikaBituseal-1** i skarven mellan membranet på betongen och membranet kring genomföringen.

